

La nouvelle lettre d'@ude Claire



La vie de la Fédération

Alors que se profilent les Troisièmes Rencontres Naturalistes au Lycée Charlemagne de Carcassonne, ce début d'année 2016 est l'occasion pour notre Fédération de faire renaître notre lettre d'informations. C'est vrai, 2015 avait été un peu mouvementée pour nous et nous avons été un peu avares en nouvelles... Désormais, la nouvelle lettre d'@ude Claire alterne avec des chroniques naturalistes que nous envoyons par mail chaque mois : ce sont Justin Biscaye le meunier et notre amie la rainette méridionale qui ont ouvert le bal.

Dans la continuité des années précédentes, nous vous proposons pour 2016 un programme de sorties, conférences et formations naturalistes. Papillons, plantes diverses, grenouilles, loutre, orchidées et bien d'autres encore seront au rendez-vous. Nous espérons vous y voir nombreux ! Nous vous annonçons également la tenue de notre Assemblée Générale. Elle aura lieu le dimanche 29 mai à 11h, à Roquefort-de-Sault. Moment convivial, elle nous permettra d'échanger avec nos adhérents et partenaires sur l'ensemble de nos actions et sur celles à venir.

Diaporamas sur l'hydrologie des cours d'eau

Dans le cadre du SAGE et initiés par le SMMAR, deux diaporamas sur l'hydrologie des cours d'eau seront présentés par Bruno.

Ils auront lieu le 25 mars à Quillan à la salle de la Cigale à 18 h et le 8 avril au foyer de Rennes les Bains également à 18 h.

Lien entre climat et géologie, comprendre l'hydrologie et ses interactions avec les inondations, anticiper la gestion quantitative de la ressource en eau, partager une ressource chaque jour plus fragile sont autant de thèmes qui y seront abordés.

Alors que le SAGE de la Haute Vallée va enfin être adopté en 2016, comprendre les enjeux de la gestion future de l'eau et des cours d'eau est un des grands défis des décennies à venir.

Mars 2016

A la une

- *La vie de la Fédération*
- *Diaporamas sur l'hydrologie des cours d'eau*
- *Sensibilisation au risque inondation*
- *Cartographie des cours d'eau*
- *Brèves*

A venir

- *12 et 13 mars : 3èmes Rencontres Naturalistes au Lycée Charlemagne de Carcassonne.*
- *18 mars : conférence à Trèbes sur la loutre, le vison et les amphibiens, en partenariat avec L'Aude au Nat'.*
- *22 mars : c'est la journée mondiale de l'eau.*
- *2 avril : sortie Fréquence grenouille en partenariat avec le CEN LR, à Tuchan. RDV à 20 h devant le cinéma de Tuchan.*

Sensibilisation au risque inondation

La rentrée scolaire 2015 a vu débuter un nouveau programme de sensibilisation auprès du public scolaire pour le compte de l'EPTB-SMMAR. 15 projets scolaires composés de 5 animations sont développés auprès de 15 classes de cycle 3 (CE2, CM1, CM2).

Au cours de la première séance, les enfants ont construit un fleuve et son bassin versant, à l'aide de la malle Ricochets / Le Pays de l'eau, pour en comprendre leur fonctionnement. La deuxième animation leur a permis de comprendre d'où vient l'eau et son trajet dans la nature, à travers tout un tas de petites expériences sur l'évaporation, la pluie, l'infiltration et le ruissellement. Lors de la troisième intervention, intitulée "Quand la rivière déborde", ils ont planché sur le facteur de risque ainsi que les causes et les conséquences, pas toujours négatives, d'une inondation. Ils ont notamment visionné une partie du film sur l'inondation du 26 septembre 1992 à Rennes-les-Bains et Couiza. La quatrième animation permet d'appréhender ce qui a trait à la protection, la prévision et la prévention des inondations mais aussi les gestes à faire et à ne pas faire. La dernière séance aura lieu aux beaux jours : ce sera une sortie au cours de laquelle les enfants partiront en quête des traces des inondations (aménagements, repères de crue, ripisylve...).

Chaque élève a un carnet de pompier-enquêteur qu'il complète au fur et à mesure et qui sert de fil conducteur aux animations. Il permet notamment aux enseignants de pouvoir continuer le travail en classe entre les interventions.

C'est Flora et Aurélie qui se sont chargées de toute la première partie du programme. Carine, qui a repris ses fonctions en janvier 2016, a pris le relais de Flora, Aurélie restant en charge des classes de Roquefeuil, Ajac et Limoux.

La journée de regroupement de toutes les classes est fixée : elle aura lieu le mardi 14 juin à la salle des fêtes de Pomas. Les élèves sont invités, comme il y a 2 ans, à créer un jeu sur les inondations en vue de cette journée.



Cartographie des cours d'eau

En 2015, le Ministère de l'Écologie a souhaité actualiser la carte des cours d'eau de France. Un travail de titan car nombre de cours d'eau tracés sur les cartes IGN, soit en trait plein, soit en pointillé, ne coulent jamais. Trois critères définissant un cours d'eau ont été établis afin d'uniformiser la démarche. Ne sont pas concernés par cette cartographie les fossés ou encore les canaux.

Bien sûr, le travail devait être rendu pour avant hier...

Ce travail est très important car de nombreux textes réglementaires s'appliquent aux cours d'eau. Ce classement définit notamment les parcelles agricoles devant posséder des bandes enherbées, les obligations d'entretien des riverains ou encore les lieux où des interventions mécaniques sont réglementées...

De part sa connaissance du terrain, Aude Claire a proposé à la DDTM de faire un premier "nettoyage" de la base de données pour la partie Pyrénées et Corbières.

Le monde agricole a aussi pris le taureau par les cornes en s'attelant à toute une série de formations auprès des agriculteurs afin d'éplucher les cartes proposées par la DDTM. Aude Claire participe à une quinzaine de ces journées qui regroupent chaque fois près de 20 agriculteurs. Nous y développons l'importance de la biodiversité des cours d'eau, l'importance d'une bonne gestion de la ripisylve et les interactions amont aval de toutes actions dans un bassin versant.

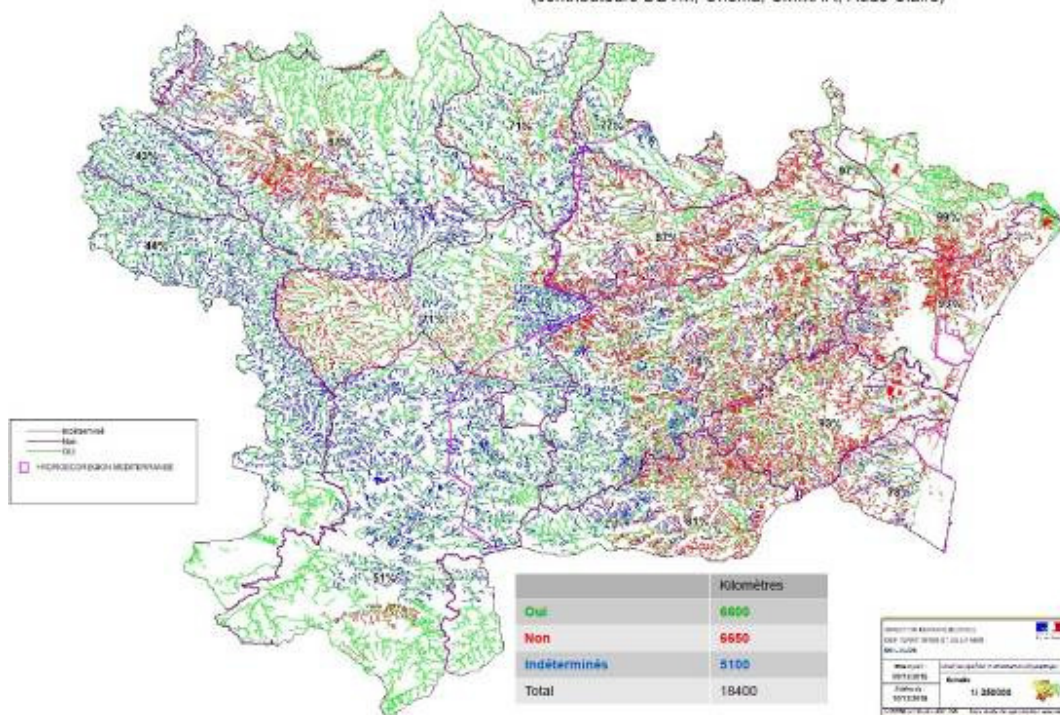
Il y a actuellement 6600 km de cours d'eau identifiés, 6650 km classés non cours d'eau et enfin 5100 km qui sont encore indéterminés.

D'ici à la fin de l'année 2016, la carte devrait être quasiment finalisée.

Notre fédération espère toutefois que cette carte sera évolutive afin de l'affiner au fur et à mesure des connaissances nouvelles...

Ci-dessous, la première carte de 2015 :

Pré cartographie des cours d'eau: état des connaissances
(contributeurs DDTM, Onema, SMMAR, Aude Claire)



Brèves

A partir du 15 mai et pour 1 mois, nous accueillerons Pierre Guérin pour un stage de BTS GPN. Il nous aidera notamment pour la journée des enfants de Pomas.

Le programme de sorties Aude Claire est disponible. Nous pouvons vous l'envoyer par mail sur simple demande à federation@auDECLAIRE.org

Dernière ligne droite pour la version papier de l'Atlas de la flore patrimoniale qui sera édité par Biotope. Les textes et illustrations seront finalisés fin avril pour une parution en novembre 2016.

La génétique a parlé. Une épreinte de Loure trouvée à Escouloubre contenait de la truite mais aussi du Desman. Avec une autre épreinte trouvée en Ariège, les premiers cas avérés de prédation de la Loure sur le Desman sont maintenant démontrés.

Aujourd'hui, l'atlas des papillons de jour du Languedoc-Roussillon compte plus de 15 000 données pour l'Aude. En 2016, on vise les 20 000 données. Alors tous à vos filets, on compte sur vous.

En 2016, Bruno lance un programme de recherches pour essayer d'identifier les différents individus d'Euprocte des Pyrénées grâce aux couleurs de leur face ventrale. Cela permettrait de quantifier des populations de chaque station de présence. Rappelons que c'est une des espèces les plus menacées d'Europe.